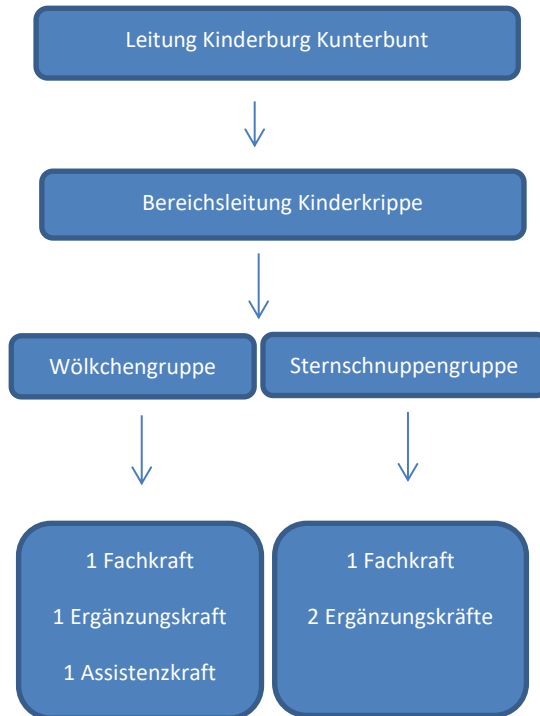


Personal in der Kinderkrippe:



Das sind wir:

Die Süßbacher Kinderburg Kunterbunt umfasst die Bereiche Kinderkrippe, Kindergarten mit externer Waldgruppe und Hort. Wir bieten somit Kindern vom 1. bis zum 14. Lebensjahr die Möglichkeit beständig unter einem Dach zu wachsen. Dadurch können wir die internen Übergänge in die anderen Bereiche noch individueller auf die Kinder abstimmen.

Träger unserer Einrichtung ist das Diakonische Werk Landshut. In unserer pädagogischen Arbeit liegt uns das Wohlbefinden der Kinder besonders am Herzen. Sie stehen als eigene Persönlichkeiten im Mittelpunkt unserer methodischen Betrachtung. Ganz nach dem Motto:

„Ich bin Ich und Du bist Du - mit Herz und Verstand gehen wir Hand in Hand“

begleiten und fördern wir Ihre Kinder im Alltag. In unserer täglichen Arbeit orientieren wir uns an dem Glauben von Jesus Christus und beziehen den kirchlichen Jahreskreis mit ein.

Unsere Konzeption bietet Ihnen die Möglichkeit mehr über unsere pädagogische Arbeit zu erfahren. Sprechen Sie uns gerne an.

Unser Tagesablauf in der Kinderkrippe:

- 7:00 Uhr - 7:30 Uhr Frühdienst
- 7:30 Uhr - 08:00 Uhr Bringzeit
- 08:30 Uhr - 08:45 Uhr Morgenkreis
- 08:45 Uhr - 09:15 Uhr Brotzeit
- 09:15 Uhr - 11:15 Uhr Freispiel/
pädagogische Angebote/Garten
- 11:15 Uhr - 12:00 Uhr Mittagessen
- 12:00 Uhr - 12:30 Uhr Abholzeit für die
Mittagskinder
- 12:00 Uhr - 14:00 Uhr Mittagsruhe
- 14:00 Uhr - 14:30 Uhr
Freispiel/Abholzeit
- 14:30 Uhr - 15:00 Uhr
Nachmittagsbrotzeit
- 15:00 Uhr - 16:00/17:00 Uhr
Freispiel/Garten/Abholzeit

Was braucht Ihr Kind in der Kinderkrippe?

- Trinkflasche zum Verbleib in der Krippe
- Hausschuhe
- Jahreszeitensprechende Kleidung (Matschsachen bei Regenwetter, warme Kleidung im Winter)
- Evtl. ein Kuscheltier oder Kuscheltuch und einen Schnuller
- Windeln und Feuchttücher/Wundschutzcreme
- Wechselwäsche (Hosen, Pullover, Unterhemden, Unterhosen, T - Shirt)



Öffnungszeiten:

Unsere Einrichtung ist Montag und Freitag von 07:00 bis 16:00 Uhr für Sie geöffnet. Dienstag bis Donnerstag von 07:00 bis 17:00 Uhr.

Frühstück:

Unser Frühstück beziehen wir vom ortsansässigen Dorfladen. Wir achten hier auf eine ausgewogene Ernährung und bereiten das Frühstück täglich frisch und abwechslungsreich zu.

Mittagessen:

Das Mittagessen findet um 11:00 Uhr statt. Sie können je nach Ihrer Betreuungsbuchung zwischen einer 4 Tages- oder einer 5 Tagespauschale wählen.

Schließtage:

Unsere Einrichtung darf bis zu 30 Tage im Kalenderjahr schließen. Die Schließtage werden jeweils für das Folgejahr im Herbst bekannt gegeben. In allen anderen Ferienzeiten bieten wir eine Notbetreuung an, die jedes Kind, mit vorheriger Anmeldung besuchen darf.

Süßbacher Kinderburg Kunterbunt Kinderkrippe

Schulstraße 1

84101 Obersüßbach

08708/422

E-Mail: kinderburg.kunterbunt@diakonie-landshut.de



Träger:

Diakonisches Werk Landshut e.V.

Geschäftsführerin: Manuela Berghäuser

Gabelsberger Str. 46

84034 Landshut

www.diakonie-landshut.de